

## SMART Сифон

### Опис та призначення.

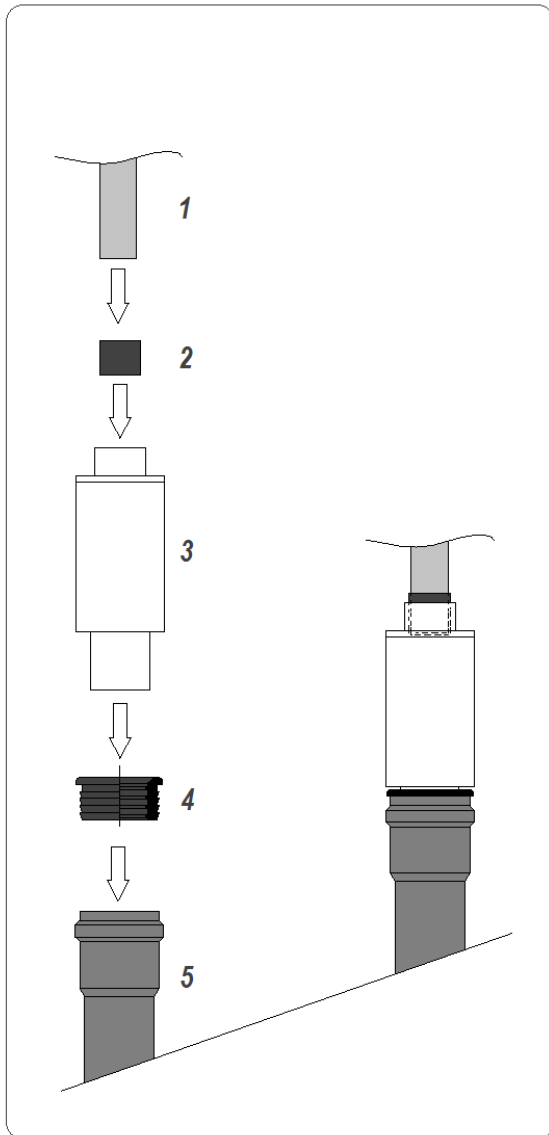
«Smart Сифон» - спеціалізований затворний пристрій, призначений для відводу дренажу з кондиціонера (конденсату) до каналізаційної системи. Запобігає виникненню та потраплянню в приміщення неприємних запахів. ТУ У 22.2-41389604-001:2018

### Технічні параметри:

Габаритні розміри, мм (висота х ширина х глибина): 103х39х39

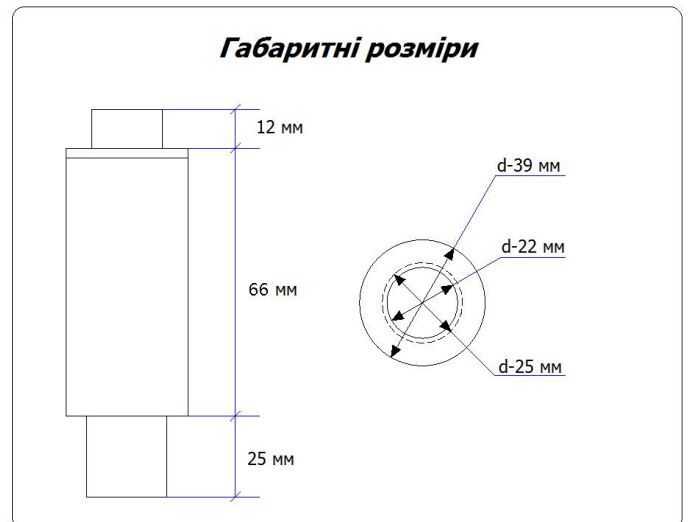
Перепускна здатність: не менше 200 літрів за годину

Матеріал: РР (поліпропілен)



### Схема стандартного монтажу:

1. ПВХ-16 мм (вихід конденсату)
2. Ущільнююче кільце 16 мм
3. Smart Сифон
4. Перехідна манжета (ущільнювач) d 25/32
5. ПВХ-32 мм (підключення до каналізації)



### Установка пристрою

Пристрій встановлюється вертикально, таким чином, щоб вхідний патрубок d 22 мм був розташований зверху, а вихідний патрубок d 25 мм – знизу.

1. Щільно та герметично з'єднати верхній вхідний патрубок (зовнішній діаметр - 22 мм, внутрішній – 16 мм) з дренажною трубкою кондиціонера (ПВХ - d 16 мм). У разі необхідності використати ущільнююче кільце (в комплекті – 2 шт.)
2. З'єднати нижній вихідний патрубок (d 25 мм) з вхідним отвором каналізаційної ПВХ труби, через перехідну манжету (гумовий ущільнювач) діаметром d32/25.

*Увага! Не використовувати для з'єднання з ПВХ-трубами клей, силікон або інші герметики.*

Максимальне допустиме відхилення по вертикалі – не більше 10 градусів

Мінімальний перепад висоти між внутрішнім блоком та затворним пристроєм - 0,5 метра

*Рекомендовано:*

монтаж в легкодоступних місцях, або наявність ревізійного люку  
жорстке кріплення верхньої точки затворного пристрою

### ***Умови експлуатації***

При проведенні проведення сервісного обслуговування кондиціонера, з використанням хімічних засобів, промити затворний пристрій водою, заливши води до дренажної системи кондиціонера

### ***Принцип роботи***

Затворний пристрій знаходиться в закритому стані завдяки підпруженому клапану і запобігає появі неприємного запаху з каналізації. При роботі кондиціонеру в зливній трубці накопичується конденсат. При появі водного стовпа, клапан під дією сили ваги водного стовпа відчиняється і конденсат зливається в каналізаційну трубу, а клапан, повертається на місце і перекриває отвір.

### ***Сервісне обслуговування.***

В залежності від способу монтажу, можна використовувати 2 варіанти сервісного обслуговування:

1. У разі відсутності доступу до сифону - продути сифон через дренажну систему кондиціонера (в тому числі компресором, за умови тиску не більше 4 Атм.)
2. При наявності ревізійного люку (рекомендується) - демонтаж сифона, та промивання його водою (залити води та струснути до очищення).

*Увага! При використанні органічних розчинників – промити водою.*

### ***Гарантії***

Виробник гарантує безвідмовну роботу пристрою протягом **24 місяців** з дня його продажу через торгівельну мережу.

*Пристрій втрачає гарантію при:*

Механічному пошкодженні

Промиванні його порожнини органічними розчинниками

Несанкціонованому виробником втручанні в конструкцію

Порушенні умов монтажу

Порушенні умов експлуатації, або експлуатації не за призначенням

### ***Комплектація:***

Сифон – 1 шт.

Манжета перехідна (гумовий ущільнювач) d32/25 – 1 шт.

Ущільнююче кільце 16 мм – 2 шт.

Інструкція – 1 шт.